

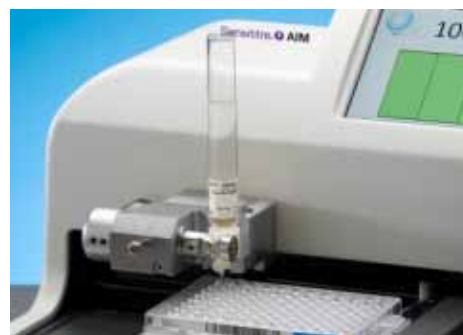
## Thermo Scientific 全自动药敏试验 / 菌液接种仪

Thermo Scientific 全自动药敏试验菌液接种仪，可以快速准确地完成 96 孔药敏检测板的菌液接种。

### 安全可靠

具备 FDA, CE 认证，国外众多微生物实验室使用

全封闭移液头，避免样本在 96 孔板上移动时气溶胶引起交叉污染。



AIM

### 灵活方便

可完成同一 96 孔板多种菌液的加样  
分区域加样模式：  
可完成 2-3 个不同区域接种  
分排加样模式：  
可完成横排竖排的单菌接种  
完成一块 96 孔板加样时间小于 1 分钟

### 轻松点击，一键启动

LCD 触摸屏操作，图标式菜单选择。  
加样顺序可任意选择，直接点击目标区域即可。  
不同区域加样状态通过颜色标识。

### 独特原理

独特的移液头设计，定量分配精确接种。  
无需吸样过程，直接将试管中的菌液接种至 96 孔板中。  
加样量范围：50-200  $\mu\text{l}$ 。



比浊仪

提供标准化的菌液浓度配置

## 药敏试验

- 配备实时照相设备，将每个药敏板的数字图像呈现到分析软件
- 可视化的细菌生长图像，易于读取，避免人工误差
- 仪器背景光可调节，更好地呈现药敏板的图像
- 系统获得 FDA, CE 认证

## 数据处理

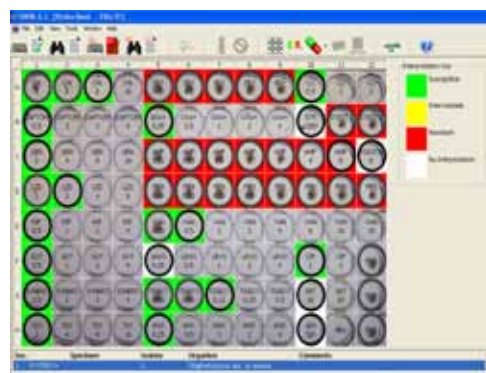
- 通过软件查看药敏板数字图像及细菌生长情况，抗生素及相应浓度由网状分格显示，用户选择药物的 MIC 值快速判读结果
- SWIN 软件遵循 FDA、CLSI、EUCAST 等标准，通过不同颜色标识药敏结果 (S, I, R)，并通过开放式的三级专家系统，提出建议及修改

## 软件应用

- 所有药敏板数字图像均可保存，用于重新判读或导出保存
- 实验室可根据地区的特殊性，定制化专家规则
- 具备流行病学统计和质量控制功能
- 操作系统 WIN 7/ XP，全中文操作软件，提供 LIS 联网接口

## 药敏板

采用最佳的微量肉汤稀释法用于药敏检测，报告真实的 MIC 结果。药敏板包括 4-12 个稀释浓度的全值板和 1-4 个稀释浓度的阈值板。



|           |           |
|-----------|-----------|
| 沙门氏菌药敏板   | 葡萄球菌药敏板   |
| 弯曲菌药敏板    | 链球菌药敏板    |
| 嗜血杆菌药敏板   | 肠球菌药敏板    |
| 革兰氏阴性菌药敏板 | 革兰氏阳性菌药敏板 |
| 真菌药敏板     | 厌氧菌药敏板    |

[www.thermoscientific.com](http://www.thermoscientific.com) (英文) [www.thermo.com.cn](http://www.thermo.com.cn) (中文) [www.trekds.com](http://www.trekds.com) 800-810-5118 400-650-5118

© 2012 赛默飞世尔科技保留所有权利。所有商标均归赛默飞世尔科技及其旗下品牌所有。规格、条款和价格随时可能进行更改。并非所有产品均可在所有国家提供。详情请向您当地的销售代表咨询。

|  |   |  |  |  |   |
|--|---|--|--|--|---|
| 上海<br>上海浦东新区新金桥路27号7号楼<br>电话：86-21-68654588<br>传真：86-21-61086175 | 北京<br>北京安定门东大街28号雍和大厦西楼7层<br>电话：86-10-84193588<br>传真：86-10-84193583 | 北京工厂地址：<br>天竺空港工业区B区裕华路28号10号楼3层<br>电话：010-80499033<br>传真：010-80495033 | 广州<br>广州东风中路410-412号时代地产中心3003-3004室<br>电话：86-20-83145188<br>传真：86-20-83486621 | 成都<br>成都临江西路1号锦江国际大厦1406<br>电话：86-28-8554 5388<br>传真：86-28-8503 2858 | 沈阳<br>沈阳市沈河区惠工街10号卓越大厦3109室<br>电话：86-24-3109 6388<br>传真：86-24-3109 6368 |
|--|---|--|--|--|---|